



# أدارة الخدمات المساندة تكنولوجيا المعلومات

الإصدار رقم 1.1

تاريخ 25 مارس 2020

الوصول عن بعد- الدعم الفني – Team Viewer

## Table of Contents

Team Viewer الوصول عن بعد- الدعم الفني -	3
--	---

## الوصول عن بعد- الدعم الفني – Team Viewer

1- تحميل البرنامج عن طريق الضغط [هنا](#) او نسخ الرابط ادناه:

[https://socialdevelopmentcenter-my.sharepoint.com/:u:/g/personal/admin\\_socialdevelopmentcenter\\_onmicrosoft\\_com/EWFIYMIO\\_jZDv-7\\_wkEvIo0BTX5H1laXBCHrhCXVzTlZA?e=U1i3az](https://socialdevelopmentcenter-my.sharepoint.com/:u:/g/personal/admin_socialdevelopmentcenter_onmicrosoft_com/EWFIYMIO_jZDv-7_wkEvIo0BTX5H1laXBCHrhCXVzTlZA?e=U1i3az)

وفتحه في برنامج متصفح " Google chrome – Microsoft edge – Microsoft explorer او غيرها "

2- الضغط على Download

Download

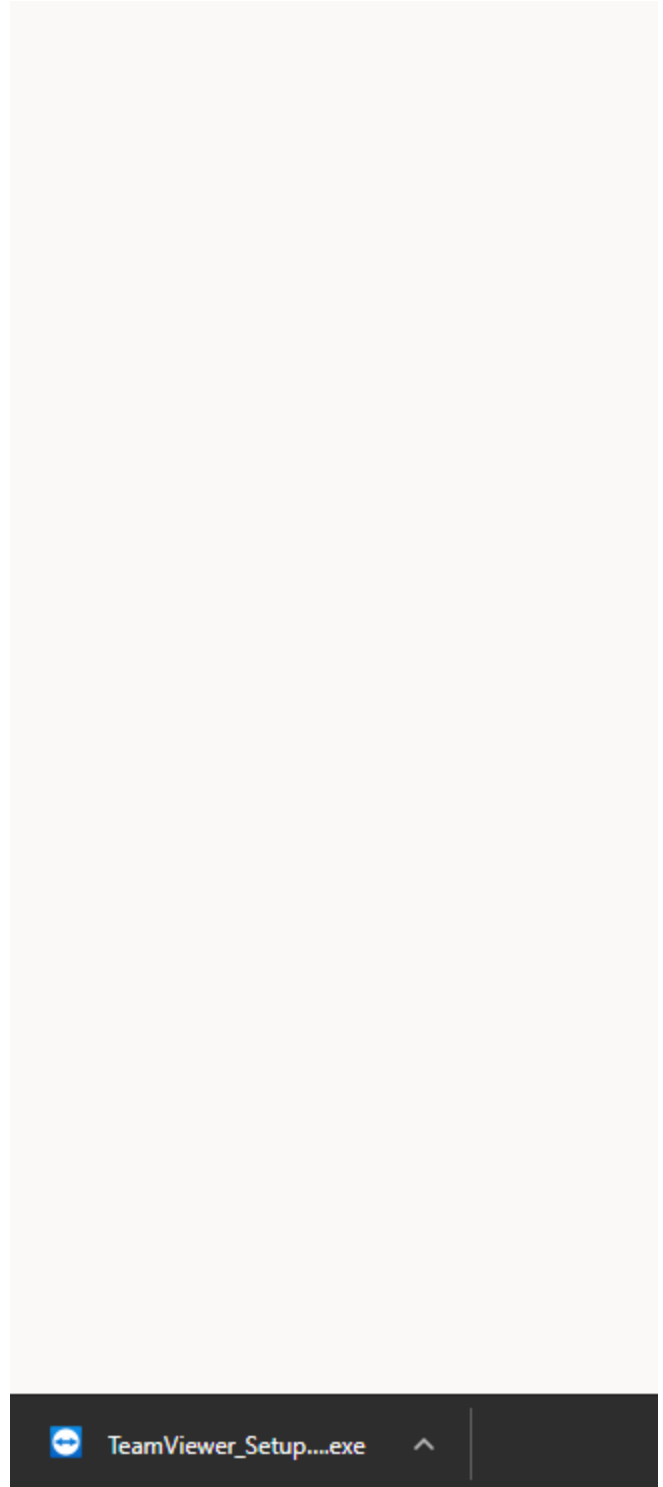


TeamViewer\_Setup.exe

Hmm... looks like this file doesn't have a preview we can show you.

Download

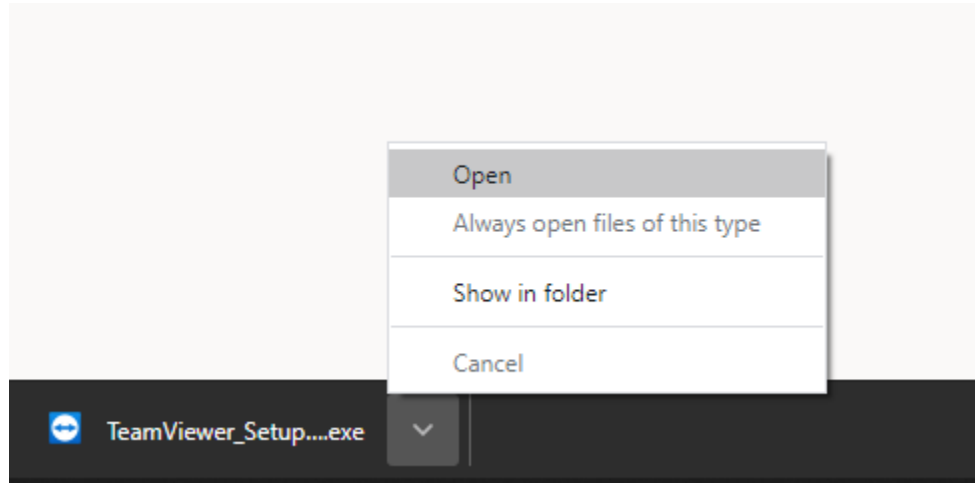
3- سيتم تحميل الملف كما هو موضح ادناه:



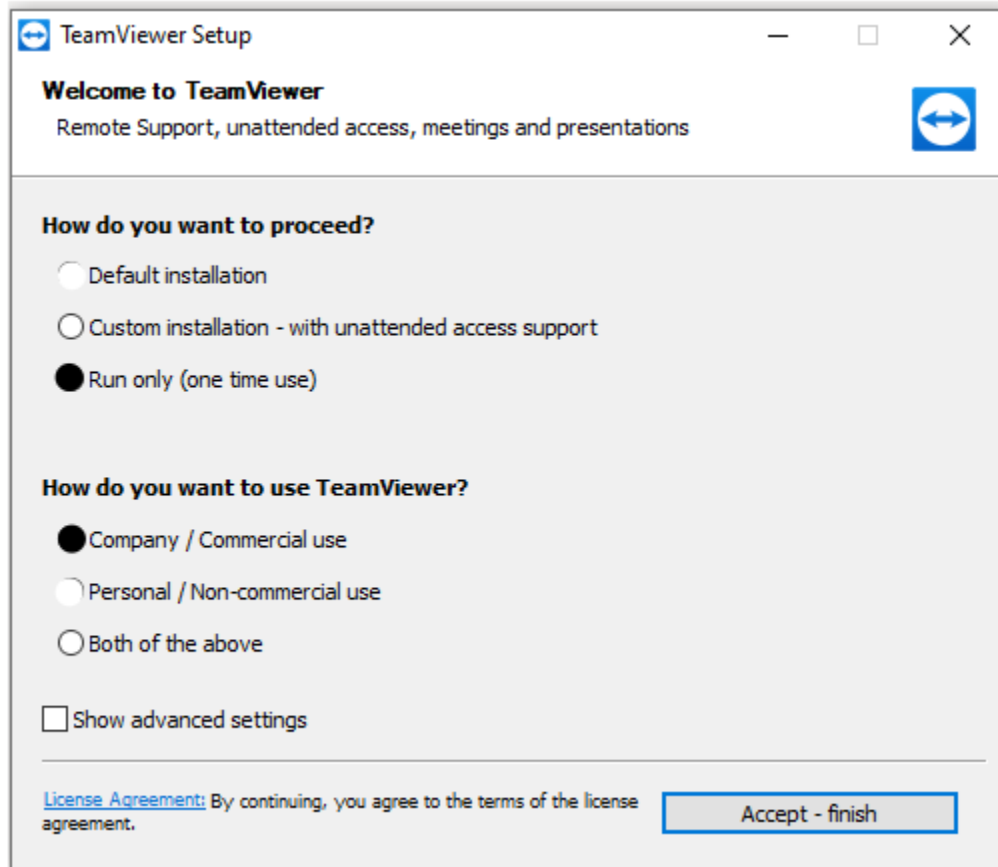
TeamViewer\_Setup....exe



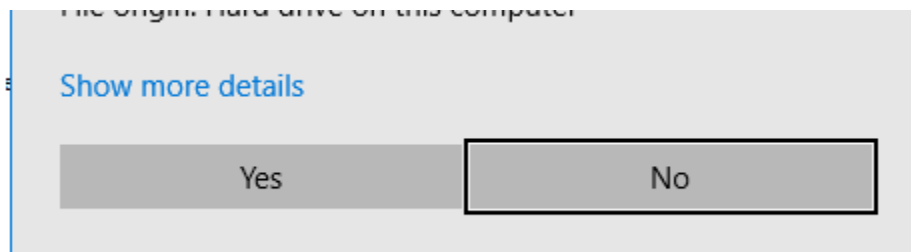
3- الضغط على Open



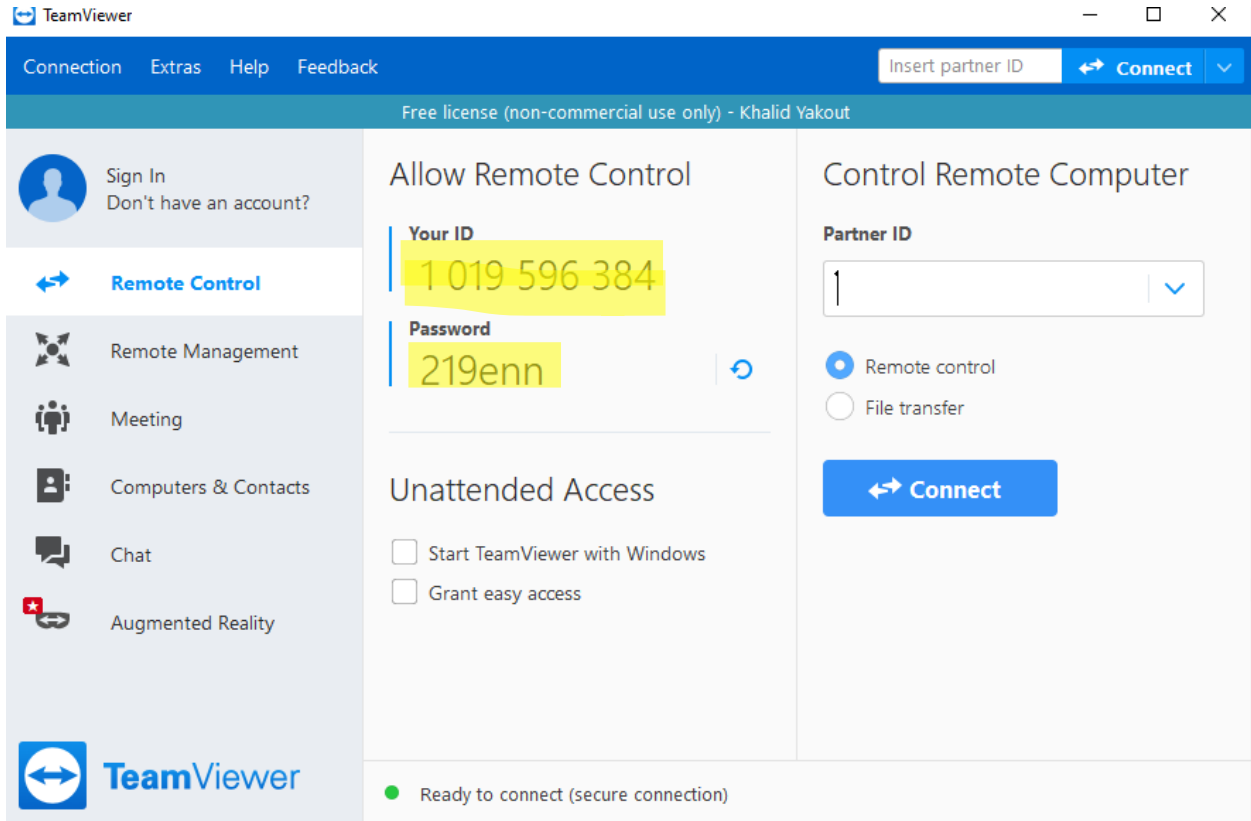
4- الضغط على Accept- finish



5- الضغط على yes



6- ارسال رقم الجهاز ورمز الاتصال الي بريد [it.support@nama.org.qa](mailto:it.support@nama.org.qa)



7 – سيتم التواصل عن بعد و الدخول علي جهاز المستخدم لتقديم الدعم الفني اللازم.